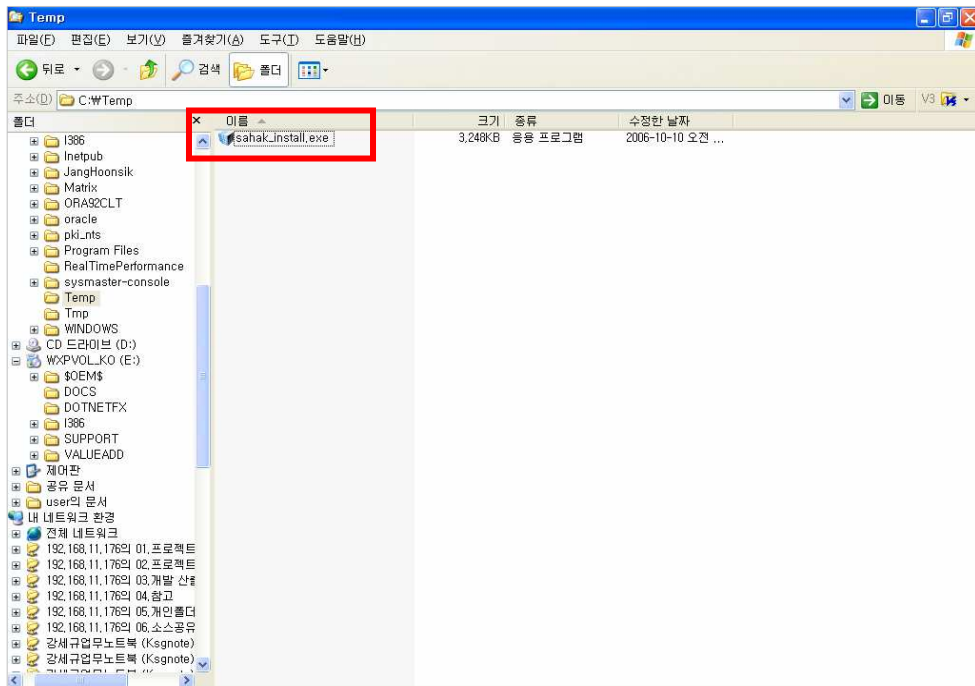
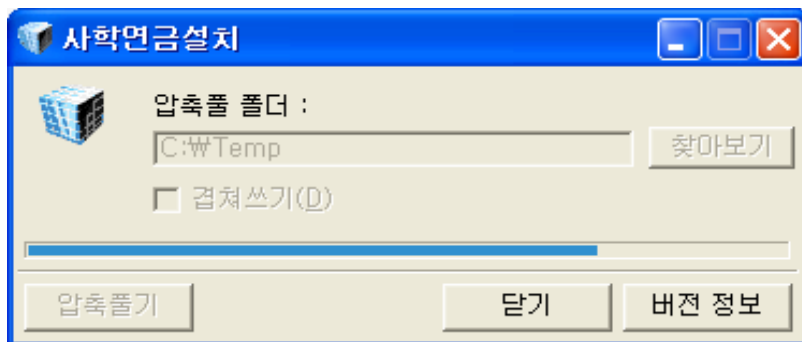


사학연금 ActiveX 다운로드 설치 매뉴얼

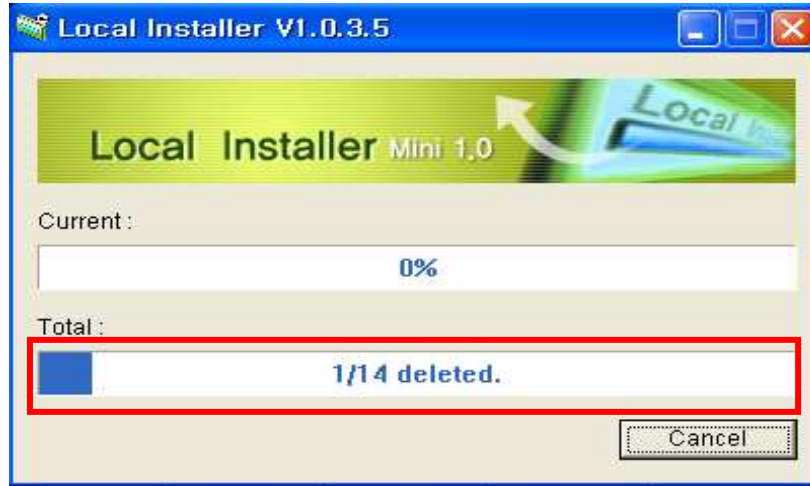
1. 사학연금 설치파일(sahak_install.exe)을 PC의 c:\wtemp 혹은 다른 곳에 다운로드 받습니다.(※바로 실행 시에는 바탕화면에 설치파일이 저장됩니다.)
2. 다운로드 받은 후 사학연금 홈페이지(www.ktpf.or.kr) 및 모든 웹화면을 닫습니다.
3. 다운로드 받은 PC의 폴더로 이동하여 사학연금 **설치파일(sahak_install.exe)**을 실행합니다. (**반드시 사학연금 홈페이지 및 모든 웹화면을 닫으셔야 합니다**)



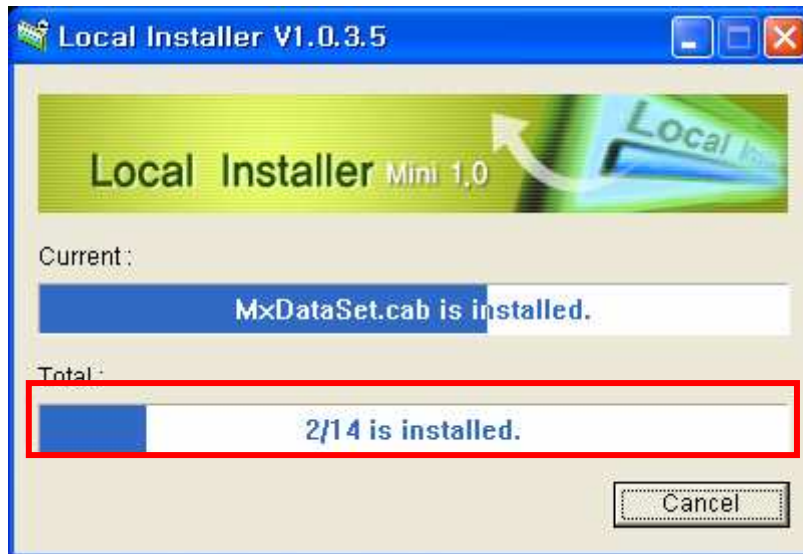
4. 사학연금 설치파일(sahak_install.exe)를 실행하면 **다음의 단계를 거쳐서 자동으로 설치**를 하게 됩니다.
 - 1) 압축풀기 : sahak_install.exe파일이 존재하는 위치에 압축이 자동으로 풀립니다.



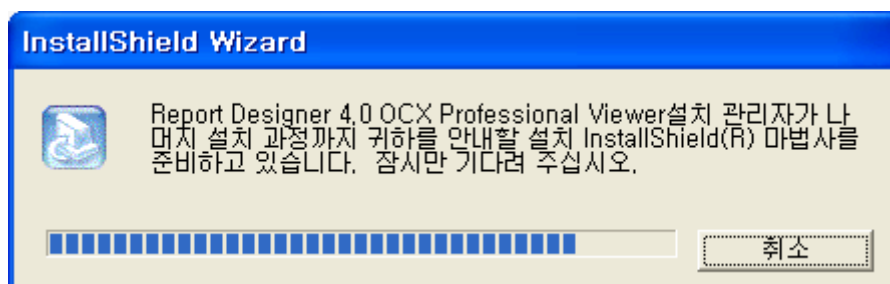
- 2) 1차 설치[Gauge : 화면관련 모듈]를 진행합니다.
 기존설치가 존재하면 자동으로 삭제를 먼저 진행 합니다.
 (※처음 설치하는 PC는 현재단계는 건너뛰게 됩니다.)



- 3) 1차 설치[Gauge : 화면관련 모듈] 를 진행합니다.
 실제 설치작업이 진행됩니다.



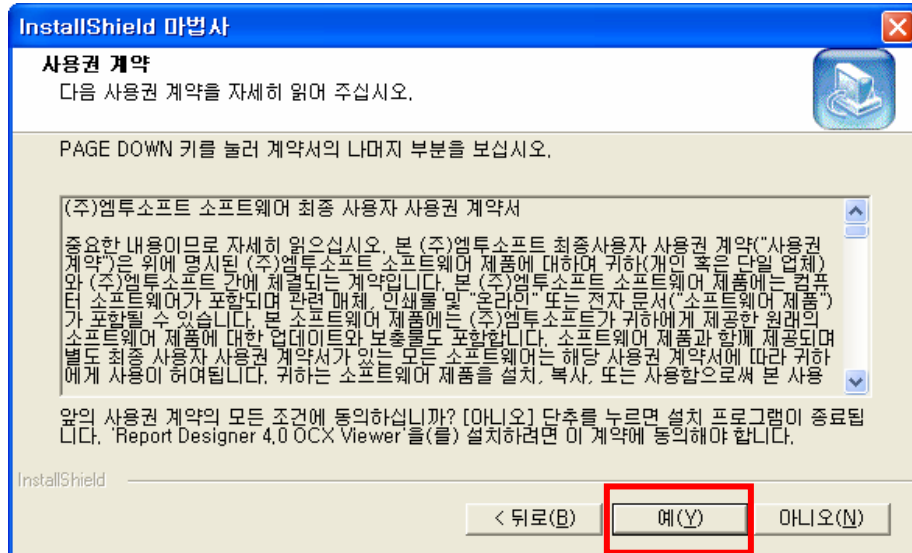
- 4) 3~4초 정도 지난 후 2차 설치(RD : 출력관련 모듈)를 진행합니다.



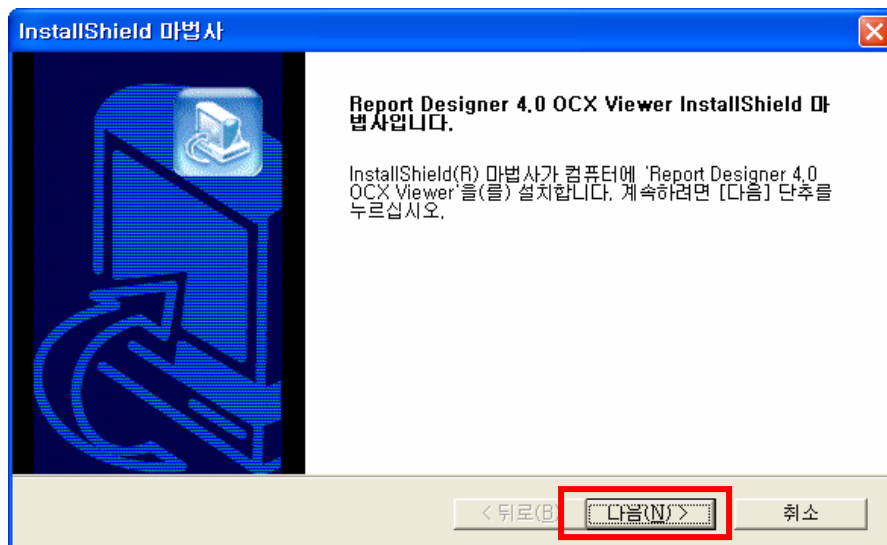
5) 2차 설치(RD : 출력관련 모듈)을 설치중

PC에 처음 설치는 5.1)형식으로 보여지고, 재설치는 5.2)형식으로 보여집니다.

5.1)PC에 처음설치는 다음의 순서대로 [다음] 혹은 [예]버튼을 누릅니다.



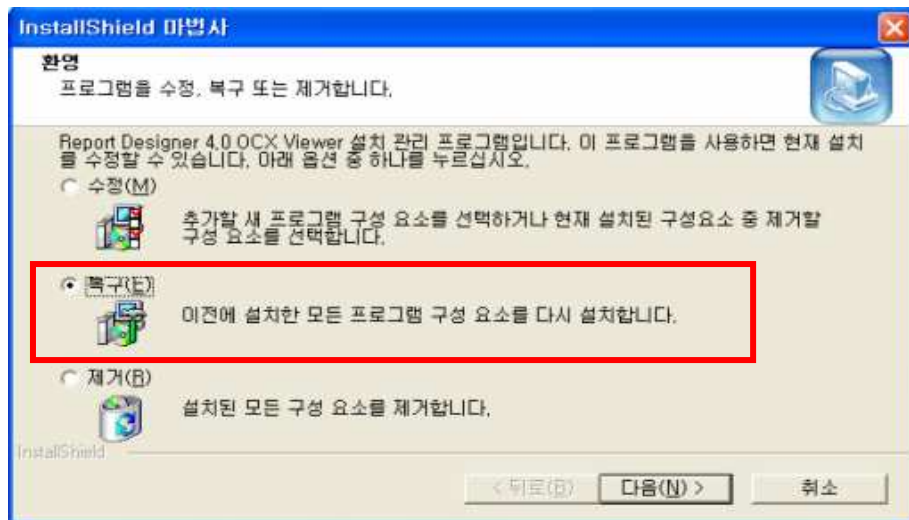
출력관련 모듈은 사학연금에서 선생님들께 무료로 제공하고 있는 서비스입니다 [예]를 선택하신 후 사용자정보를 입력하시면 해당 프로그램을 이용하실 수 있습니다 (※사용자정보는 가칭으로 등록하셔도 무방합니다 예)이름:사학 / 회사:사학)



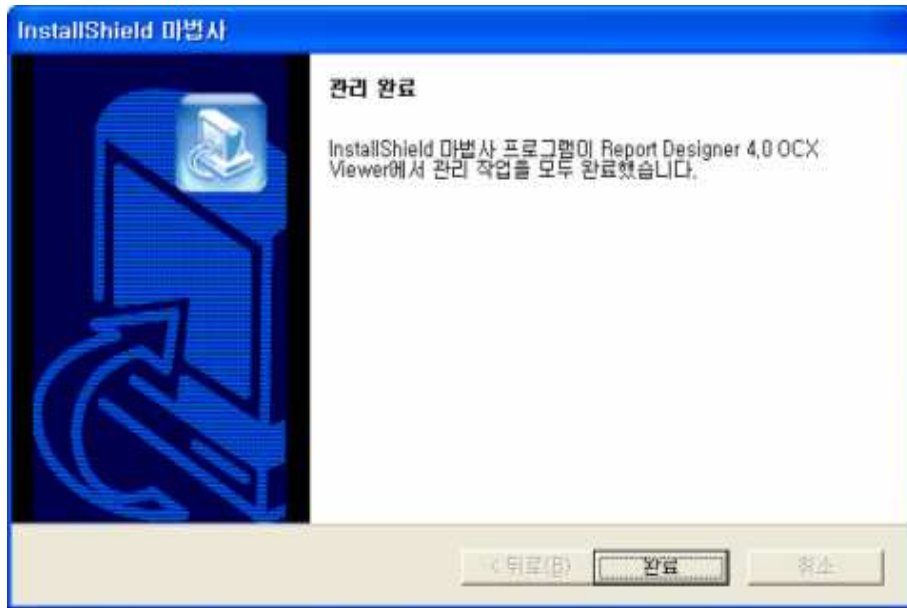
5.2)PC에 재설치는 다음의 내용이 나오면 [복구]를 선택하고 [다음]을 누릅니다.



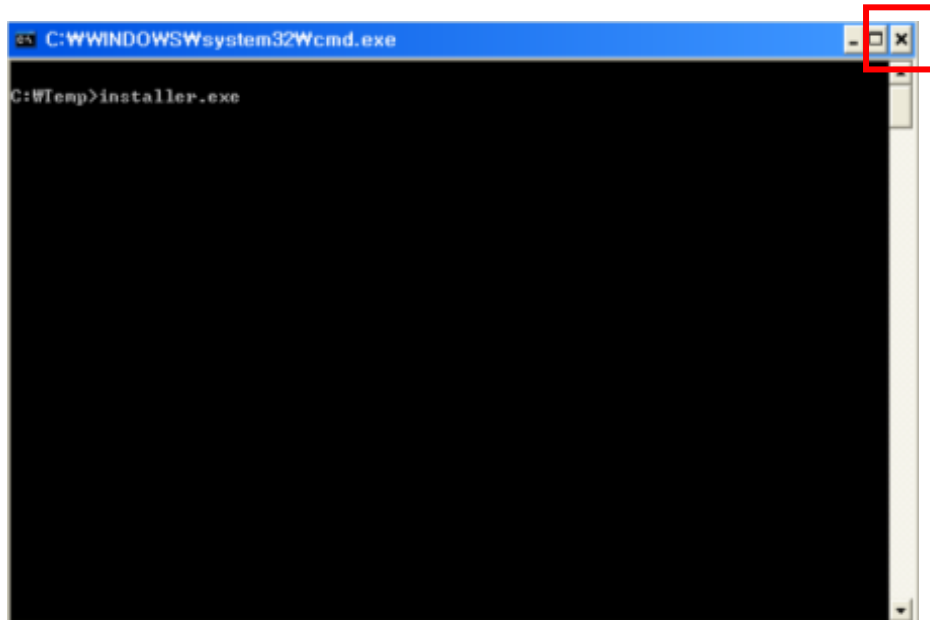
6) 3차 설치(RD : 출력관련 모듈)중 다음의 설치상태가 보여집니다.



7) 2차 설치(RD : 출력관련 모듈)이 완료되었습니다. [확인]버튼은 누릅니다.



8) DOS창이 5~10초후에는 자동으로 닫힙니다.
(20초 이상지나도 닫히지 않으면 DOS창을 닫으세요)



5. 웹 화면에서 사학연금 홈페이지(www.ktpf.or.kr) 화면을 열어서 실행합니다.